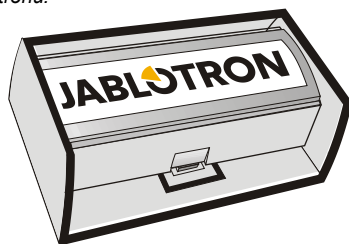


Výrobek je komponentem systému **JABLOTRON**. Aktivace tlačítka umožňuje využití funkcí bezdrátového zvonku, vyvolání tísňového poplachu nebo ovládní spotřebičů. Komunikuje bezdrátovým protokolem Jablotron a je napájen ze dvou baterií. Výrobek zabírá jednu pozici v systému. Je určen k montáži proškoleným technikem s platným certifikátem Jablotronu.



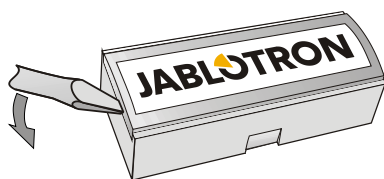
Instalace

Tlačítko vždy instalujte včetně stříšky, která slouží jako základna. Stříška je uzpůsobena tak, že v případě potřeby lze instalovat více zvonkových tlačítek nad sebe. Nikdy jej neumísťujte na kovové předměty, které mohou negativně ovlivnit pracovní dosah. Pro jeho funkčnost je nutné mít v ústředně instalován rádiový modul JA-11xR.

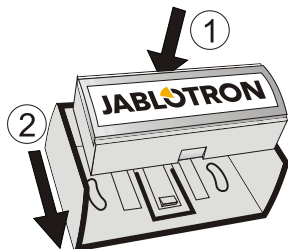
1. Namontujte stříšku na požadované místo dvěma vruty, které jsou součástí příbalu. Bezpodmínečně musí mít zápusťnou hlavu a být řádně dotaženy a to z důvodu snadného nasazení a správné aretaci tlačítka (rovněž pozor na nerovnosti povrchu).
2. Demontujte kryt štítku tlačítka lehkým zapáčením s pomocí širšího plochého šroubováku dle obr. 2a.
3. Do krytu vložte štítek jmenovky (rozměr 18mm x 65mm), který lze vytisknout za pomoci tiskárny Brother PT-xxx a programu F-Link (princip tisku shodný se jmenovkami segmentů JA-192E). Kryt zkompletujte zpět na tlačítko.
4. Nasadte tlačítko k horní stěně stříšky dle šipky 1 obr. 2b a následně aretujte zasunutím do drážek ve směru dolů dle šipky 2 obr. 2b. V případě potřeby opětovného vyjmutí ze stříšky je nutné odjistit tlačítko zatlačením šroubováku na západku dle obr. 2c).
5. Dále se řiďte instalačním manuálem ústředny. Základní postup:
 - a) V programu **F-Link** vyberte v kartě **Periferie** požadovanou pozici a volbou **Přidat** zapněte režim učení.
 - b) Při stisknutí tlačítka po dobu delší než 6 vteřin dojde k odvyšlání učicího signálu a tlačítko se naučí na vybranou pozici.
6. Nastavení provedte dle kapitoly **Nastavení vlastností**.

Poznámky:

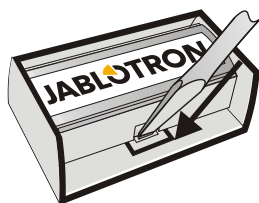
- Učení lze provést i zadáním sériového čísla v programu F-Link. Číslo je nalepeno na zadní straně výrobku. Zadávají se všechny číslice (vzor sériového čísla: 1400-00-0000-0001).
- Chcete-li výrobek ze systému odebrat, vymažte jej z příslušné pozice v ústředně.



Obr. 2a



Obr. 2b.



Obr. 2c

Použití tlačítka k funkci zvonku

První podmínkou použití výrobku jako zvonkového tlačítka je nutnost mít v systému instalovanou některou z vnitřních sirén. Druhou podmínkou je nutné navázání jednoho volného PG výstupu v ústředně na aktivaci tlačítka (na pozici daného zvonkového tlačítka v programu F-Link). Poté ve vnitřním nastavení sirény, v záložce „Signalizace PG“, nastavíte ozvučení tohoto PG vybraným typem akustické signalizace či melodie. Aktivace tlačítka může být bez reakce v systému, tzn. *Žádná*.

Spolupráce s multifunkčními relé (MFR)

Tlačítko může být naučeno i do MFR řady AC-16x pro ovládání relé dle zvoleného režimu. Každá z aktivací lze naučit do MFR s vybraným režimem. Jedno tlačítko může být naučeno i do více MFR s jinou funkcí. Při naučení do ústředny i MFR, které je v rádiovém dosahu, dojde na obou zařízeních k nastavenému projevu. Pro naučení tlačítka se řiďte instalačním manuálem MFR.

Poznámka:

- Tlačítko je schopné odesílat opakovaný puls v časovém intervalu 1s a to při trvalém stisku tlačítka. Vhodné při ovládní zařízení, kde je nutné volit různou dobu sepnutí výstupu.

Nastavení vlastností

Provádí se programem **F-Link** – záložka **Periferie**. Na pozici ovladače použijte volbu **Vnitřní nastavení**. Zobrazí se dialog, ve kterém lze nastavit parametry:

Převzít přístup uživatele: Výběrem uživatele ovladač přebírá práva nastaveného uživatele, tzn., respektuje samotný přístup do ovládané sekce, a pokud je to nastaveno, tak i časově omezený přístup do sekce. Z výroby vypnuto.

Převzít identitu uživatele: Zvolený uživatel bude uváděn jako zdroj v logu událostí. Z výroby vypnuto.

Výměna baterií v tlačítku

Systém automaticky reportuje, pokud se přiblíží vybití baterií. Před výměnou baterií v tomto tlačítku není nutné systém přepnout do režimu Servis (detektor nemá ochranný kontakt). Tlačítko lze otevřít po demontování krytu štítku dle obr. 2a a vyšroubování šroubku, který je umístěn pod štítkem. Před vložením baterií vyčkejte minimálně 10 vteřin či opakovaně stiskněte tlačítko (z důvodu vybití zbytkového proudu). Pro správnou funkci tlačítka doporučujeme používat baterie dodávané v distribuční síti Jablotron nebo jiné kvalitní značkové lithiové baterie. **Je nutné vyměnit vždy oba kusy baterií.**

Použité baterie nevhazujte do odpadu, ale odevzdejte do sběrného místa.

Tisk jmenovky

Pro tisk jmenovky do zvonkového tlačítka lze využít stejnou tiskárnu i principů, které jsou používány pro tisk popisků segmentů ke klávesnicím v systému JABLOTRON 100. Jediným rozdílem je použití širší 18mm pásky PT-TAPE18-BW. Pro tisk použijte funkci programu F-Link ve vnitřním nastavení – tlačítko „Tisknout popisky“.

Technické parametry

Napájení – 2x lithiová baterie	typ CR 2032 (3,0 V/0,2 Ah)
	(Zdroj typu C dle ČSN EN 50131-6)
Typická životnost baterií	cca 5 let (venku při 3 aktivacích denně)
Komunikační pásmo	868,1 MHz, protokol Jablotron
Komunikační dosah	cca 300 m (přímá viditelnost)
Prostředí dle ČSN EN 50131-1	III venkovní chráněné
Stupeň krytí	IP65
Rozsah pracovních teplot	-25 °C až +60 °C
Relativní vlhkost vzduchu	25 % až 95 %
Rozměry, váha	70 x 30 x 20 mm, 37 g
Rozměry, váha (včetně stříšky)	77 x 47 x 28 mm, 60 g
Podmínky provozování	ČTÚ VO-R/10
Dále splňuje	ČSN ETSI EN 300220, ČSN EN 55032:2015, ČSN EN 50130-4+A1:2014, ČSN EN 62368-1, ČSN EN 50581:2012

JABLOTRON ALARMS a.s. prohlašuje, že výrobek JA-159J je navržen a vyroben ve shodě s harmonizačními právními předpisy Evropské unie: směrnice č.: 2014/53/EU, 2014/35/EU, 2014/30/EU, 2011/65/EU (Nařízení vlády ČR č. 481/2012Sb.), je-li použit dle jeho určení. Originál prohlášení o shodě je na www.jablotron.com v sekci Ke stažení.



Poznámka: Výrobek, ačkoliv neobsahuje žádné škodlivé materiály, nevyhazujte do odpadu, ale předejte na sběrné místo elektronického odpadu. Podrobnější informace na www.jablotron.com v sekci Ke stažení.